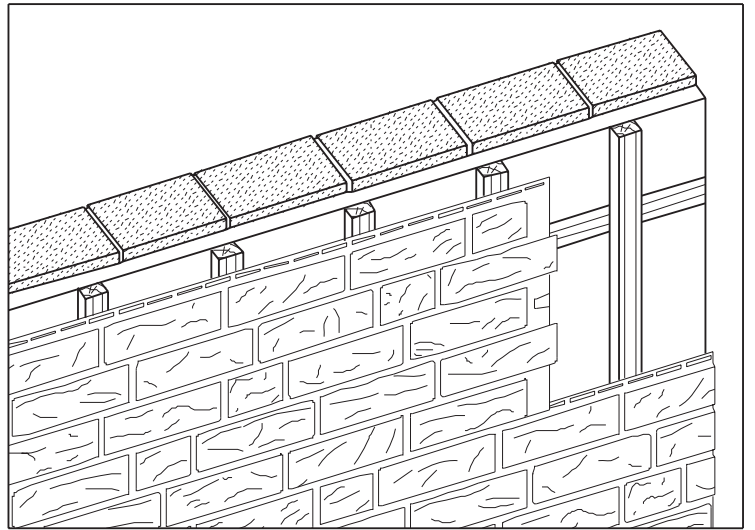


Montageanleitung



vinyBrick

Fassaden-Element

www.fassaden-dach.de

1. Allgemeine Hinweise

vinyBrick Fassaden-Element

Zulassung / Building license / Certificat

Z-33.2-384 Deutsches Institut für Bautechnik

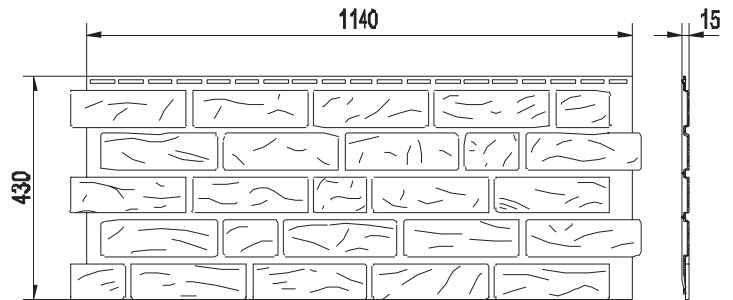
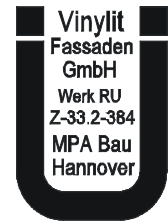
Abmessungen / Dimensions / Dimensions

1140 mm x 430 mm x 15 mm (0,49 m²)

Gewicht / Weight / Poids

4,8 kg/m²

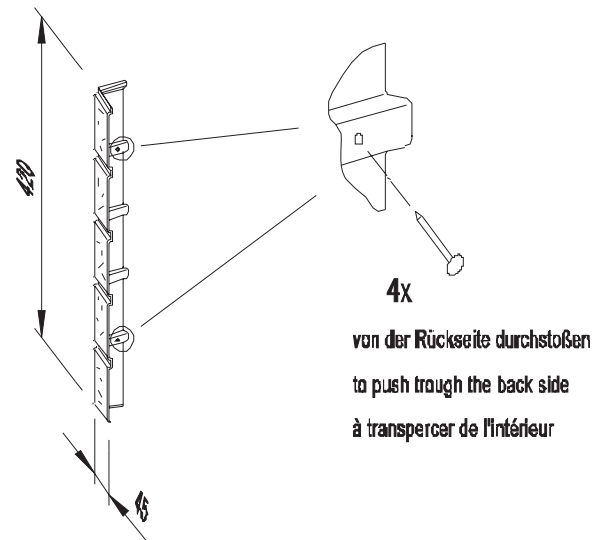
Baustoffklasse DIN 4102-B2
(normalentflammbar)
nach DIN 4102-1



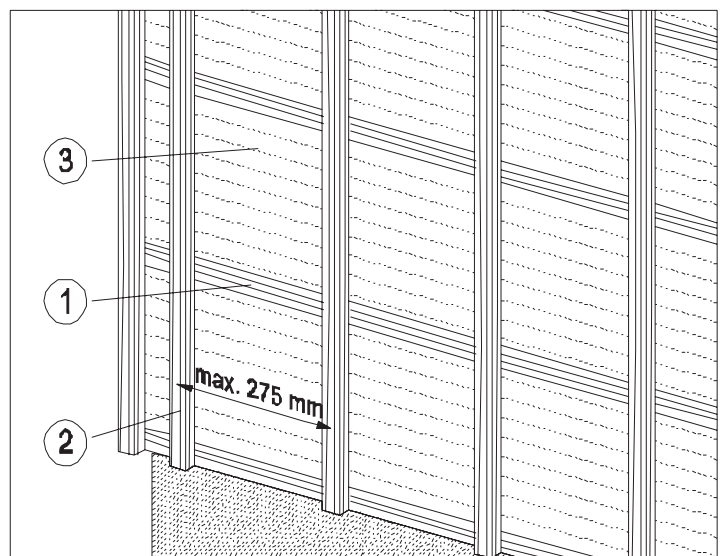
Eckwinkel für Fassaden-Elemente

Abmessungen / Dimensions / Dimensions

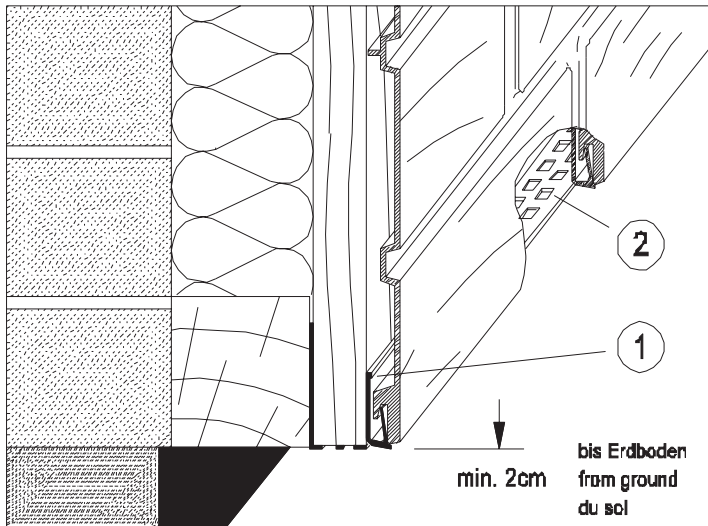
420 mm x 45 mm x 45 mm



2. Unterkonstruktion



- ① Grundlattung (nur in Verbindung mit Dämmung notwendig)
- ② Traglattung
- ③ wahlweise mit Dämmstoff



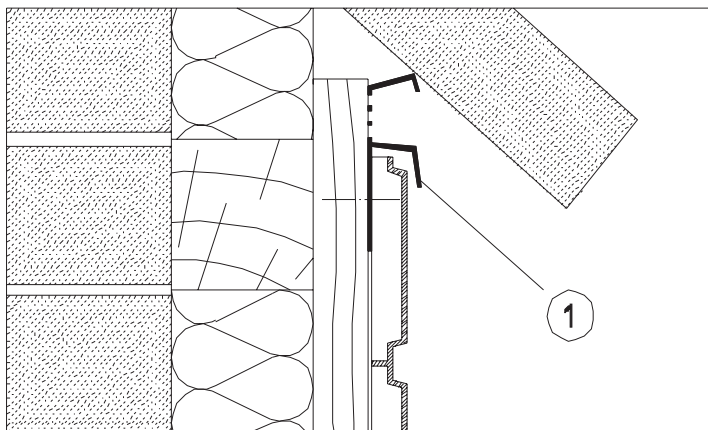
3. Unterer Fassadenabschluß

①

Starterleiste Art.Nr.: PR3691

②

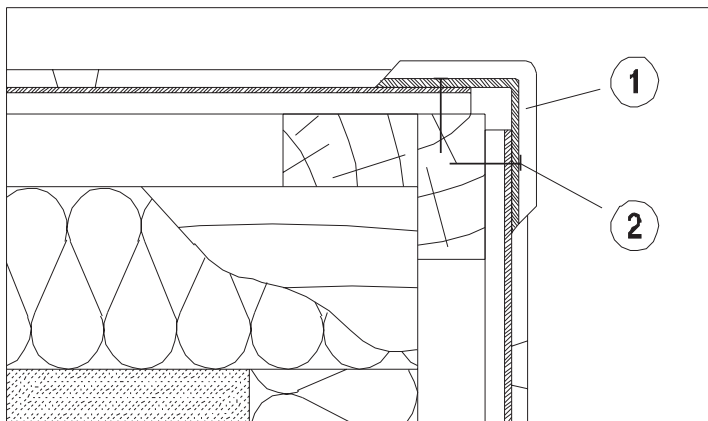
Lüftungsprofil Art.Nr.: PR3612



4. Oberer Fassadenabschluß

①

oberes Abschlußprofil Art.Nr.: PR3663



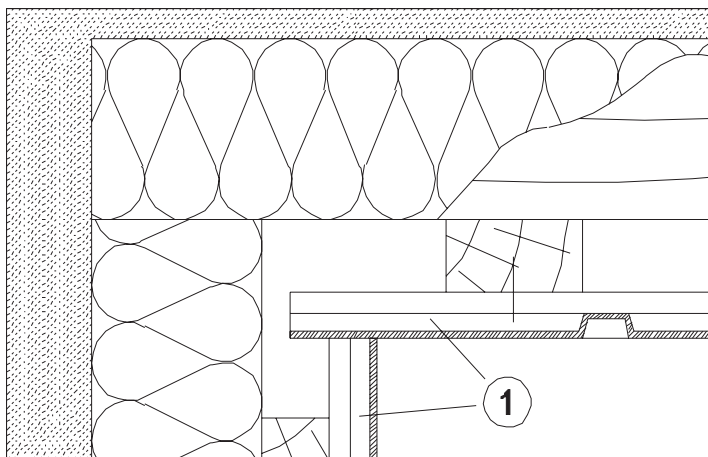
5. Außenecke

①

Eckwinkel für Fassaden-Elemente

②

Rillennagel 1,9 x 35 Edelstahl, grau Art.Nr. VI1036



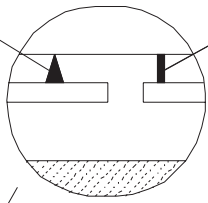
6. Innenecke

①

vinyBrick Fassaden-Element

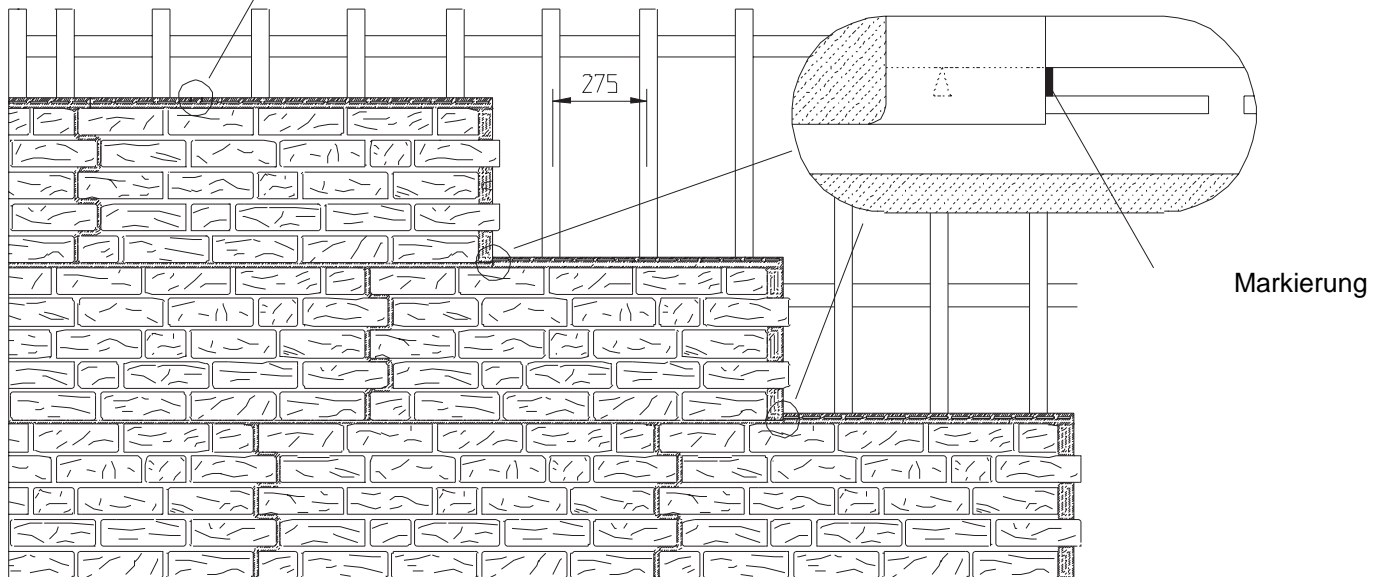
7. Montage

Markierung für die Montage
von rechts nach links

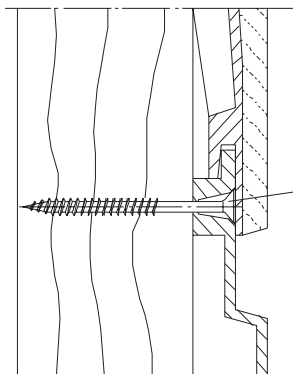


Markierung für die Montage
von links nach rechts

Elemente mit Farbabweichung sind vor
der Montage auszusortieren.



8. Befestigung



Senkkopfschraube 3 x 35 V2A VE=200St. Art.Nr.: V11032

Bei dieser Montageanleitung handelt es sich um eine Montageempfehlung des Herstellers und entbindet den Verleger nicht von der Verpflichtung, sich über die Aktualität der Montageanleitung zu informieren und die Regeln des Fachs sowie den aktuellen Stand der Bautechnik zu beachten.