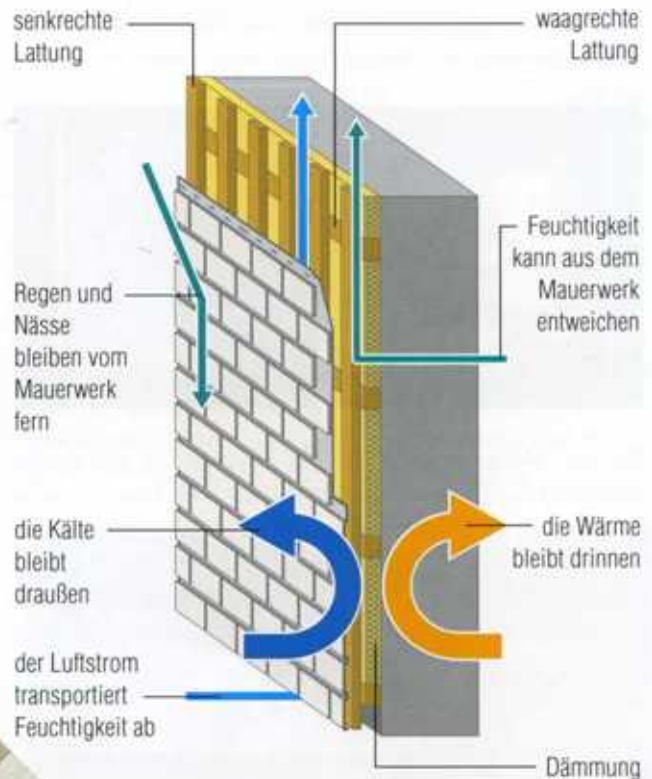


Schützend und atmungsaktiv

Für die ansprechende
 Gestaltung Ihres Hauses



Nailite-Fassadenelemente als vorgehängte, hinterlüftete Fassade mit Wärmedämmung bedeuten den **besten Schutz** (= Werterhaltung) für Ihr Haus. Die bauphysikalischen Erfordernisse werden optimal erfüllt.

Regenwasser läuft an der Oberfläche ab und kann die Unterkonstruktion, die Dämmung oder das Mauerwerk nicht erreichen; altes Mauerwerk wird durch den kontinuierlich vorbeiziehenden Luftstrom wieder trocken.

Somit erhöht sich der Isolationswert der Wände und Sie werden im Winter vor Kälte und im Sommer vor Hitze besser geschützt. Das Wohnklima verbessert sich. **Periodische Farbanstriche und Putzausbesserungen entfallen.**

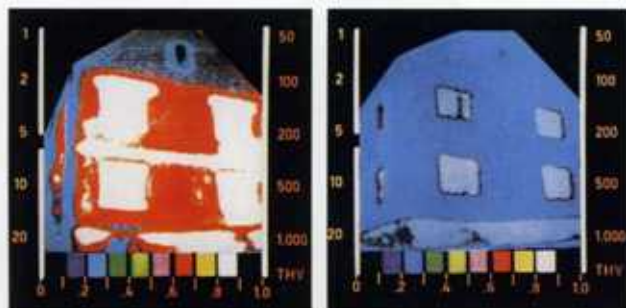


Damit
machen Sie
mehr aus Ihrem
Haus!



Energie sparend

Die Farbskala auf den beiden Infrarotaufnahmen verläuft von „kalt“ (blau) nach „warm“ (weiß). Blau deutet also auf eine **gute Isolierung** hin, weiß auf einen hohen Wärmeverlust.



Vor der Montage einer **normtex**-Fassade ist der starke Wärmeverlust an mehreren Stellen klar erkennbar. Er kann bei einem ungedämmten Haus bis zu 35 % betragen,

Nach der Montage einer **normtex**-Fassade **mit zusätzlicher Wärmedämmung** tritt ein kaum vermeidbarer Wärmeverlust nur noch bei den Isolierglasfenstern und im Sockelbereich auf.



Nailite-Fassadenelemente in Klinker- und Natursteinmuster sind das **ideale Produkt** für die elegante Gestaltung der Außenwände von Alt- und Neubauten sowie auch für Innenwände.

Eine lohnende Investition



Nailite-Fassadenelemente verschönern Ihr Haus, erhöhen den Wert und verbessern die Wohnqualität – ganz gleich, ob Alt- oder Neubau – und bieten den **idealen Wetterschutz**. Die Montage erfolgt ohne viel Lärm und Schmutz. Ihr Garten und Ihr Grundstück werden weitgehend geschont.



Nailite-Fassadenelemente als vorgehängte, hinterlüftete Fassade, bringen **optimale Nutzung** der bauphysikalischen Gegebenheiten. Das Mauerwerk bleibt trocken, durchfeuchtete Wände trocknen aus. Schon so erhöht sich der Isolationswert der Wände und Sie werden vor der Kälte im Winter und der Hitze im Sommer besser geschützt.



Nailite-Fassadenelemente benötigen aufgrund ihrer **acrylversiegelten, glatten Oberflächen** keinen periodischen Farbanstrich, um ihr frisches, sauberes Aussehen zu bewahren.



Nailite-Fassadenelemente machen **sich selbst bezahlt**:

- ✓ Sie sparen Heizkosten in erheblichem Umfang.
- ✓ Aufwendige periodische Farbanstriche entfallen.
- ✓ Unüberschaubare Kosten durch Witterungsschäden am Mauerwerk werden vermieden.

Stabil

Naillite-Fassadenelemente verzahnen sich durch die allseitig umlaufende Steckverbindung zu einer **geschlossenen, homogenen Fassadenfläche** ohne sichtbare Stoßfugen. Dadurch ist höchste Stabilität gewährleistet. Die Befestigungspunkte werden überdeckt und sind somit unsichtbar.



Naillite-Fassadenelemente werden unter Verwendung modernster Kunststoff-Technologie und ständiger Qualitätskontrolle hergestellt. Sie erfüllen die Anforderungen an Baustoffe der **Klasse B 2 / DIN 4102**. Ein Prüfzeugnis der Forschungs- und Materialprüfungsanstalt Baden-Württemberg steht auf Anfrage zur Verfügung.

normtex INFO-COUPON

Ich bin an **Naillite**-Fassadenelementen interessiert und bitte um:

- weitere Informationen
- Muster in der Farbe: _____
- ein Angebot für ca. _____ m²
- Sonstiges: _____

NAME _____

STRASSE _____

PLZ/ORT _____

TELEFON _____

Natursteinmuster (Stone)



Nr.302 Desert Buff Stone **Nr.312** Glacier White Stone **Nr.322** Canyon Gray Stone

Klinkermuster (Brick)



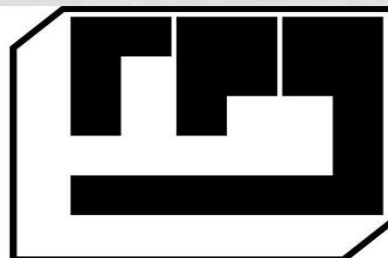
Nr.401 Buff Blend Brick **Nr.411** Red Blend Brick **Nr.421** Colonial White Brick **Nr.431** Sandtone Brick **Nr.441** Char Brown Brick

Holzschindelmuster (Rustikalschindel)



Nr.501 Bark Brown

Falls Sie weitere Informationen wünschen, senden Sie bitte den nebenstehenden **Info-Coupon** ausgefüllt in einem frankierten Briefumschlag an Ihren NORMTEX-Partner:



www.fassaden-dach.de